

# CATALOGUE DE FORMATIONS 2026



Formation continue en gérontologie

Les formations peuvent être financées par votre employeur par le biais du Plan de Développement des Compétences. Pour plus d'informations, contactez le pôle Formation ou le service RH de votre entreprise.

# UN CATALOGUE DE FORMATIONS

Pour tous les professionnels du champ du sanitaire et du médico-social, intervenant auprès d'un public dépendant, personnes âgées, en situation de handicap, au domicile ou en établissement.

## UNE OFFRE ADAPTÉE À VOS BESOINS

Vous ne trouvez pas la formation dont vous avez envie ? Appelez-nous, nous la développerons sur mesure pour vous. Quelle que soit l'intervention souhaitée, nous sommes à votre disposition pour construire avec vous l'action de formation la plus adaptée à vos besoins et aux spécificités de votre structure, soit en inter, ou intra-entreprise.

## ACCESSIBILITÉ

Nos formations sont accessibles au public en situation de handicap, sous réserve d'un entretien préalable afin de prévoir une organisation et un environnement adaptés. Notre équipe est à votre écoute pour vous accompagner dans la démarche et au besoin vous orienter vers les partenaires spécialisés.

## UN GAGE DE FIABILITÉ



# QUI SOMMES-NOUS ?

UNAcadémie est un organisme de formation qui accompagne les structures du médico-social.

## COMPÉTENCES

### Les prestations qui nous permettent de concentrer ces compétences :

Formalisation et suivi des projets personnalisés en lien avec la famille

## SAVOIR-FAIRE

Équipes spécialisées Alzheimer

Service Prestataire au domicile (Auxiliaire de vie sociale)

Soins Infirmiers à Domicile (SSIAD)

## PÉDAGOGIE POUR ADULTES

Service d'Aide à la Fonction d'Employeur (SAFE)

Téléassistance médicalisée

Service de prévention du risque de perte d'autonomie

Animation d'ateliers pour le public âgé dépendant



Nos formations sont basées sur l'ensemble des métiers exercés dans le champ du sanitaire et médico-social.

# UNE ÉQUIPE

qui vous accompagne  
tout au long de la formation.  
Conseils, informations, accompagnement.



## NOS EXPERTS MÉTIERS:

- Évaluateur Expert ESMS certifié AFNOR
- Ergothérapeute
- Consultant(e) social et médico-social
- Formateurs agréés SST, PRAP 2S
- Autres intervenants dans leur domaine

INSCRIPTION ET RENSEIGNEMENTS :  
[contactez-nous@unacademie.fr](mailto:contactez-nous@unacademie.fr)  
02.76.40.89.87

# ACTUALISATION PERMANENTE DES COMPÉTENCES

La prise en charge de la dépendance exige aujourd'hui une technicité et une connaissance spécifique accrues.

La formation est l'un des outils permettant de garantir le niveau d'exigence qu'impose la prise en charge humaine et bienveillante des personnes en perte d'autonomie.

Notre offre de formation permet de démultiplier et de consolider les connaissances et les compétences de vos salariés : mieux former les salariés pour mieux intervenir auprès des publics dépendants.

Centrée initialement autour des compétences et connaissances techniques, nous avons ensuite développé toute une filière de formations Sécurité et Prévention des risques.

# ACCOMPAGNEMENT DES SALARIÉS EN PARCOURS D'INSERTION

UNAcadémie a acquis une expérience notable dans l'accompagnement spécifique des publics en insertion professionnelle (AI, ACI, ETTI..).

Nous avons en effet décliné un parcours de formation adapté, évolutif, didactique permettant le transfert de connaissances et de compétences optimisant l'employabilité de ces salariés.

S'appuyant dans un premier temps sur l'obligation légale de formation des publics en contrat d'insertion (CAE, CUI, PEC), nous avons développé un cursus de formation permettant l'acquisition des compétences et du savoir-être nécessaires à l'exercice de l'emploi d'intervenant à domicile : Savoirs de base aide à domicile.

Ces formations sont aujourd'hui adaptées à la professionnalisation des salariés issus de métiers éloignés de la prise en charge de la dépendance élargissant le périmètre de recrutement traditionnel.

# NOTRE AMBITION

Garantir une prise en charge respectueuse, bienveillante, humaine. Car au-delà du geste, nécessaire, c'est bien l'enjeu de la considération de l'humain, son respect à tous les âges, pour toutes conditions sociales.

La dépendance ne doit pas être « gérée » comme un assemblage de gestes techniques à réaliser : lever, toilette, petit déjeuner, soins médicaux...

Notre souhait et le vecteur commun à toutes nos sessions de formation, c'est de placer le geste technique au service de la relation humaine.

*« Ces principes éthiques,  
nous les portons dans nos valeurs  
et les traduisons dans nos actes »*



# SOMMAIRE



01-15

## PRATIQUES PROFESSIONNELLES

- 01 Savoirs de base - Aide à Domicile
- 02 Pathologies liées au vieillissement
- 03 Se mettre dans la peau du grand âge : le simulateur de vieillissement
- 04 La Maladie Alzheimer
- 05 Alzheimer et maladies apparentées
- 06 Le handicap
- 07 Les addictions
- 08 Sensibilisation accompagnement à la fin de vie
- 09 Communication et positionnement professionnel
- 10 Entretien du cadre de vie et techniques de repassage
- 11 Entretien du linge et techniques de repassage
- 12 Gestes et postures dans la relation d'aide
- 13 Troubles de la déglutition
- 14 Promouvoir la bientraitance
- 15 Alimentation de la personne âgée à domicile



## SOINS

16-19

Module Intégration Soignant 16

Aide à la toilette, soins d'hygiène et de bien-être 17

Pratiquer des soins du pied 18

Réaliser des soins bucco-dentaires 19

20-25

## PRÉVENTION ET SÉCURITÉ

- 20 SST (Sauveteur Secouriste du Travail)
- 21 MAC SST (Maintien et Actualisation des Compétences SST)
- 22 Sécurité et Ergonomie : Sensibilisation aux risques professionnels
- 23 Prévention des chutes
- 24 PRAP 2S (Prévention des Risques liés à l'Activité Physique dans le secteur Sanitaire et Médico-social)
- 25 MAC PRAP 2S (Maintien et Actualisation des Compétences : Prévention des Risques liés à l'Activité Physique dans le Secteur Sanitaire et Médico-social)

## ANIMATION

26-28

Formateur occasionnel 26

Tuteur 27

Technique d'animation auprès d'un public senior 28

29-32

## AUTRES

- 29 Le Numérique
- 30 CANVA
- 31 Initiation au droit du travail - secteur Aide à Domicile
- 32 Non discrimination à l'embauche



# SAVOIRS DE BASE

## AIDE À DOMICILE



### OBJECTIFS

Clarifier et délimiter le rôle et les missions de l'aide à domicile. Mettre en œuvre les techniques appropriées de l'entretien du logement, du linge. Développer les techniques permettant d'aider la personne à faire sa toilette, s'habiller, se déplacer. Développer les techniques permettant d'effectuer des transferts avec ou sans matériel en toute sécurité en respectant les principes de base d'ergonomie.

### CONTENU

Présentation du secteur et du métier d'Aide à Domicile.

Le cadre de la profession. Champ d'intervention.

Les comportements qui respectent la personne et son lieu de vie.

Entretien du cadre de vie et du linge : organisation, utilisation du matériel.

Techniques sanitaires : définition, déroulement d'une toilette, prise en compte des normes de sécurité, de confort et d'hygiène.

Transferts : manipulations, gestes et postures, utilisation du matériel.

### MÉTHODES & MOYENS PÉDAGOGIQUES

Méthode basée sur une alternance d'exposés théoriques et d'exercices pratiques.

Supports de formation élaborés par le centre.

Salle équipée, vidéo projecteur, tableau blanc.

Mannequin de soins infirmiers, lit médicalisé, verticalisateur, lève personne, drap de glisse, sangle de réhaussement, disque et ceinture de transfert.

### ÉVALUATION

Évaluation au cours de la formation via des mises en situation afin de valider les savoir-faire, savoir-être et les acquis. Remise d'une attestation de formation aux stagiaires ayant suivi la formation.

#### DURÉE

35 heures en présentiel

#### LIEU

Dans nos locaux ou les vôtres

#### INTERVENANT

Consultant secteur social et médico-social, Cadre de santé

#### PUBLIC

Tout professionnel du secteur médico-social

#### PRE-RÉQUIS

Aucun

#### CAPACITÉ

4 à 8 personnes

#### TARIF

Devis sur demande



# PATHOLOGIES LIÉES AU VIEILLISSEMENT



## OBJECTIFS

Identifier les caractéristiques physiques et psychologiques du vieillissement.  
Définir les effets du vieillissement sur l'organisme. Découvrir les principales pathologies associées. Être capable de mettre en place des actions de prévention et adapter sa pratique professionnelle.

## CONTENU

Définitions et concepts en gérontologie.  
La perception de la vieillesse et du vieillissement.  
Apport théorique sur la vieillesse.  
Les caractéristiques du vieillissement normal et le vieillissement pathologique.  
Différentes pathologies et troubles dont l'incidence augmente avec l'âge.  
Les enjeux de l'accompagnement au quotidien.  
Stratégies pour ralentir le vieillissement.  
Bien vieillir et le vieillissement réussi.

## MÉTHODES & MOYENS PÉDAGOGIQUES

Par le biais de supports vidéos et retours d'expériences, structuration de la session de formation autour des attentes et situations vécues spécifiques, mises en situation avec expérimentation (lunettes, simulateur de tremblement). Salle équipée, vidéo projecteur, tableau blanc.

## ÉVALUATION

Évaluation au cours de la formation via des mises en situation afin de valider les savoir-faire, savoir-être et les acquis. Remise d'une attestation de formation aux stagiaires ayant suivi la formation.

### DURÉE

7 heures en présentiel

### LIEU

Dans nos locaux ou les vôtres

### INTERVENANT

Consultant secteur social et médico-social, Cadre de santé

### PUBLIC

Tout professionnel du secteur médico-social

### PRE-RÉQUIS

Aucun

### CAPACITÉ

4 à 8 personnes

### TARIF

Devis sur demande



# LE SIMULATEUR DE VIEILLISSEMENT SE METTRE DANS LA PEAU DU GRAND ÂGE



## OBJECTIFS

Se mettre dans la peau d'une personne âgée pour prendre conscience et appréhender ses besoins dans tous les actes de la vie quotidienne, afin d'adapter sa posture professionnelle. Repérer les changements physiques et psychologiques et leurs conséquences.

## CONTENU

Représentation individuelle de la vieillesse.  
Le vieillissement normal et pathologique.  
Utilisation du simulateur GERT.  
Mise en situation au travers d'ateliers et parcours.  
Mise en place d'une relation d'accompagnement bienveillante envers la personne âgée.  
Analyse des situations vécues par les participants et mutualisation de bonnes pratiques.

## MÉTHODES & MOYENS PÉDAGOGIQUES

Méthode basée sur une alternance d'exposés théoriques et d'exercices pratiques, parcours avec simulateur de vieillissement.  
Supports de formation élaborés par le centre.  
Salle équipée, vidéo projecteur, tableau blanc.  
Simulateur de vieillissement, simulateur de tremblements.

## ÉVALUATION

Évaluation au cours de la formation via des mises en situation afin de valider les savoir-faire, savoir-être et les acquis. Remise d'une attestation de formation aux stagiaires ayant suivi la formation.

### DURÉE

7 heures en présentiel

### LIEU

Dans nos locaux ou les vôtres

### INTERVENANT

Consultant secteur social et médico-social

### PUBLIC

Tout professionnel du secteur médico-social

### PRE-RÉQUIS

Aucun

### CAPACITÉ

4 à 8 personnes

### TARIF

Devis sur demande



# LA MALADIE ALZHEIMER



## OBJECTIFS

Définir les démences dont la maladie d'Alzheimer, leur évolution.  
Comprendre les différents symptômes et atteintes cognitives.  
Repérer la répercussion des troubles sur la vie quotidienne et adapter sa pratique professionnelle.

## CONTENU

Définition de la démence et ses différentes formes.  
Les différents stades de la maladie.  
La répercussion des troubles sur la vie quotidienne.  
Les enjeux de l'accompagnement au quotidien.

## MÉTHODES & MOYENS PÉDAGOGIQUES

Méthode basée sur une alternance d'exposés théoriques et d'exercices pratiques.  
Supports de formation élaborés par le centre.  
Salle équipée, vidéo projecteur, tableau blanc.

## ÉVALUATION

Évaluation au cours de la formation via des mises en situation afin de valider les savoir-faire, savoir-être et les acquis. Remise d'une attestation de formation aux stagiaires ayant suivi la formation.

### DURÉE

7 heures en présentiel

### LIEU

Dans nos locaux ou les vôtres

### INTERVENANT

Consultant secteur social et médico-social

### PUBLIC

Tout professionnel du secteur médico-social

### PRE-RÉQUIS

Aucun

### CAPACITÉ

4 à 8 personnes

### TARIF

Devis sur demande



# ALZHEIMER ET MALADIES APPARENTÉES



## OBJECTIFS

Définir les origines des démences séniles dont la maladie d'Alzheimer, leur évolution.  
Identifier les différents symptômes et atteintes cognitives.  
Repérer la répercussion des troubles sur la vie quotidienne et adapter sa pratique professionnelle. Appréhender les zones de difficultés dans la communication avec les familles.

## CONTENU

Définition de la démence et ses différentes formes.  
Les caractéristiques de la maladie d'Alzheimer.  
Les maladies apparentées : Lesquelles ? Caractéristiques ?  
La répercussion des troubles sur la vie quotidienne.  
Communication avec la personne aidée.  
Registre de communication et attitudes.  
Mise en oeuvre des méthodes de régulation.  
L'accompagnement de la famille, des aidants.  
Alerte la structure.  
L'importance de la relaxation du soignant dans la relation à la personne malade.

## MÉTHODES & MOYENS PÉDAGOGIQUES

Méthode basée sur une alternance d'exposés théoriques et d'exercices pratiques. Mises en situation afin de valider les savoir-faire, savoir-être et les acquis.  
Supports de formation élaborés par le centre.  
Salle équipée, vidéo projecteur, tableau blanc.

## ÉVALUATION

Évaluation au cours de la formation via des mises en situation afin de valider les savoir-faire, savoir-être et les acquis. Remise d'une attestation de formation aux stagiaires ayant suivi la formation.

### DURÉE

21 heures en présentiel  
(2 jours + 1 journée retour)

### LIEU

Dans nos locaux ou les vôtres

### INTERVENANT

Consultant secteur social et médico-social

### PUBLIC

Tout professionnel du secteur médico-social

### PRE-RÉQUIS

Aucun

### CAPACITÉ

4 à 8 personnes

### TARIF

Devis sur demande



# LE HANDICAP



## OBJECTIFS

Appréhender le handicap et adapter sa pratique professionnelle. Identifier et décrire les déficiences et les incapacités. Identifier les désavantages subis par la personne et adapter sa prise en charge. Identifier et repérer les caractéristiques du handicap. Adapter son comportement professionnel.

## CONTENU

Définition du Handicap, données démographiques, chiffres et représentations sociales, texte de loi 2005. Classification internationale des handicaps.

Définition et présentation des différents types de handicap : sensoriel, psychique, moteur, mental, maladies invalidantes.

## MÉTHODES & MOYENS PÉDAGOGIQUES

Méthode basée sur une alternance d'exposés théoriques, d'exercices pratiques, film avec grille de lecture, activités de sensibilisation au handicap.

Supports de formation élaborés par le centre. Salle équipée, vidéo projecteur, tableau blanc.

## ÉVALUATION

Évaluation au cours de la formation via des mises en situation afin de valider les savoir-faire, savoir-être et les acquis. Remise d'une attestation de formation aux stagiaires ayant suivi la formation.

### DURÉE

7 heures en présentiel

### LIEU

Dans nos locaux ou les vôtres

### INTERVENANT

Consultant secteur social et médico-social

### PUBLIC

Tout professionnel du secteur médico-social

### PRE-RÉQUIS

Aucun

### CAPACITÉ

4 à 8 personnes

### TARIF

Devis sur demande



# LES ADDICTIONS



## OBJECTIFS

Définir une addiction, ses mécanismes. Identifier les produits et les modes de consommation. Repérer les facteurs de risques.

Adapter sa pratique professionnelle face à des personnes souffrant de pathologies addictives. Identifier les acteurs et les dispositifs de soins.

## CONTENU

Définition de l'addiction. Les conduites addictives.

Les différents types d'addiction :

l'alcoolisme, les toxicomanies, le tabagisme et les addictions comportementales...

De l'expérience à la dépendance.

Repérer les signes, connaître les effets néfastes sur le corps et le psychisme. Orienter vers les professionnels de santé. Aider les personnes tout en respectant les limites professionnelles.

## MÉTHODES & MOYENS PÉDAGOGIQUES

Méthode basée sur une alternance d'exposés théoriques et d'exercices pratiques.

Supports de formation élaborés par le centre.

Salle équipée, vidéo projecteur, tableau blanc.

## ÉVALUATION

Évaluation au cours de la formation via des mises en situation afin de valider les savoir-faire, savoir-être et les acquis. Remise d'une attestation de formation aux stagiaires ayant suivi la formation.

### DURÉE

7 heures en présentiel

### LIEU

Dans nos locaux ou les vôtres

### INTERVENANT

Consultant secteur social et médico-social

### PUBLIC

Tout professionnel du secteur médico-social

### PRE-RÉQUIS

Aucun

### CAPACITÉ

4 à 8 personnes

### TARIF

Devis sur demande.



# SENSIBILISATION

## ACCOMPAGNEMENT A LA FIN DE VIE



### OBJECTIFS

Expliquer le concept de la fin de vie, les différentes approches de la mort et prendre conscience de ses représentations au sein de notre société. Appréhender l'accompagnement des personnes en fin de vie et leurs proches. Repérer et comprendre les distinctions entre démarche de fin de vie et démarche palliative.

### CONTENU

Représentation de la mort dans notre société à travers le temps. Concept de soins palliatifs et de fin de vie. Les besoins de la personne en fin de vie ou en soins palliatifs.

Quelle posture professionnelle dans l'accompagnement de la personne et son entourage.

La démarche éthique au regard de la législation.

### MÉTHODES & MOYENS PÉDAGOGIQUES

Méthode basée sur une alternance d'exposés théoriques et d'exercices pratiques.

Supports de formation élaborés par le centre.

Salle équipée, vidéo projecteur, tableau blanc.

### ÉVALUATION

Évaluation au cours de la formation via des mises en situation afin de valider les savoir-faire, savoir-être et les acquis. Remise d'une attestation de formation aux stagiaires ayant suivi la formation.

#### DURÉE

7 heures en présentiel

#### LIEU

Dans nos locaux ou les vôtres

#### INTERVENANT

Consultant secteur social et médico-social, Cadre de santé, IDE

#### PUBLIC

Tout professionnel du secteur médico-social

#### PRE-RÉQUIS

Aucun

#### CAPACITÉ

4 à 8 personnes

#### TARIF

Devis sur demande



# COMMUNICATION ET POSITIONNEMENT PROFESSIONNEL



## OBJECTIFS

Connaître le cadre légal et réglementaire régissant les notions de secret professionnel, de discrétion professionnelle et de confidentialité.

Comprendre les enjeux, son rôle, sa posture d'intervenant à domicile et les limites dans la relation professionnelle.

Comprendre les enjeux d'une communication saine et objective lors de la transmission d'informations.

## CONTENU

Le cadre réglementaire et juridique (déontologie, éthique, devoir de discrétion, secret professionnel, loi du 2 mars 2002).

La relation d'aide.

Les mécanismes de défense dans la relation d'aide.

L'écoute active.

Attitude, comportement, jugement.

Notions de communication.

Travail en partenariat. Les transmissions.

Les limites professionnelles. Notion de distance professionnelle et juste proximité.

## MÉTHODES & MOYENS PÉDAGOGIQUES

Méthode basée sur une alternance d'exposés théoriques et d'exercices pratiques permettant les échanges et le retour d'expériences.

Supports de formation élaborés par le centre.

Salle équipée, vidéo projecteur, tableau blanc.

## ÉVALUATION

Évaluation au cours de la formation via des mises en situation afin de valider les savoir-faire, savoir-être et les acquis. Remise d'une attestation de formation aux stagiaires ayant suivi la formation.

### DURÉE

7 heures en présentiel

### LIEU

Dans nos locaux ou les vôtres

### INTERVENANT

Consultant secteur social et médico-social

### PUBLIC

Tout professionnel du secteur médico-social

### PRE-RÉQUIS

Aucun

### CAPACITÉ

4 à 8 personnes

### TARIF

Devis sur demande.



# L'ENTRETIEN DU CADRE DE VIE ET TECHNIQUES DE REPASSAGE



## OBJECTIFS

Choisir et utiliser le matériel et les produits d'entretien, en fonction de l'activité à réaliser. Organiser son travail en tenant compte des priorités. Repérer les bonnes techniques d'entretien.

## CONTENU

Concepts d'hygiène et de propreté.  
Règles d'organisation du travail.  
Comprendre et utiliser les nouvelles technologies.  
Règles d'utilisation, d'entretien, de stockage.  
Connaissance des pictogrammes.  
Notions d'ergonomie adaptées au domicile.  
Mise en œuvre des techniques d'entretien du logement et de repassage.

## MÉTHODES & MOYENS PÉDAGOGIQUES

Méthode basée sur une alternance d'exposés théoriques et d'exercices pratiques.  
Supports de formation élaborés par le centre.  
Salle équipée, vidéo projecteur, tableau blanc.

## ÉVALUATION

Évaluation au cours de la formation via des mises en situation afin de valider les savoir-faire, savoir-être et les acquis. Remise d'une attestation de formation aux stagiaires ayant suivi la formation.

### DURÉE

14 heures en présentiel

### LIEU

Dans nos locaux ou les vôtres

### INTERVENANT

Consultant secteur social et médico-social

### PUBLIC

Tout professionnel du secteur médico-social

### PRE-RÉQUIS

Aucun

### CAPACITÉ

4 à 8 personnes

### TARIF

Devis sur demande.



# ENTRETIEN DU LINGE ET TECHNIQUES DE REPASSAGE



## OBJECTIFS

Réaliser l'entretien du linge et des vêtements. Prévenir les risques professionnels. Savoir organiser son poste de travail. Gagner en efficacité et en rapidité.

## CONTENU

Décodage des symboles d'une étiquette de linge.  
Connaissance et utilisation de produits, du matériel et de l'équipement (lave-linge, sèche-linge, centrale vapeur, fer à repasser...) selon les règles de sécurité.  
Mise en œuvre des techniques de lavage : tri du linge, choix du cycle de lavage.  
Mise en œuvre des techniques de repassage, de pliage du linge dans le respect des règles d'hygiène.  
Prévention des risques des troubles musculo-squelettiques.

## MÉTHODES & MOYENS PÉDAGOGIQUES

Méthode basée sur une alternance d'exposés théoriques et d'exercices pratiques.  
Supports de formation élaborés par le centre.  
Salle équipée, vidéo projecteur, tableau blanc.

## ÉVALUATION

Évaluation au cours de la formation via des mises en situation afin de valider les savoir-faire, savoir-être et les acquis. Remise d'une attestation de formation aux stagiaires ayant suivi la formation.

### DURÉE

7 heures en présentiel

### LIEU

Dans nos locaux ou les vôtres

### INTERVENANT

Consultant secteur social et médico-social

### PUBLIC

Tout professionnel du secteur médico-social

### PRE-RÉQUIS

Aucun

### CAPACITÉ

4 à 8 personnes

### TARIF

Devis sur demande.



# GESTES ET POSTURES DANS LA RELATION D'AIDE



## OBJECTIFS

Stimuler et guider la personne âgée lors des mobilisations.  
Acquérir les gestes et les positions efficaces pour se préserver et assurer le confort ainsi que la sécurité de la personne accompagnée. Découvrir et pratiquer des transferts grâce aux différentes aides techniques existantes.

## CONTENU

Le mécanisme global de l'anatomie du dos.  
Les risques liés à la manutention et les situations pouvant nuire à la santé.  
Principes de base en ergonomie : gestes et postures.  
Apprendre à « faire faire » plutôt que « faire à la place ».  
Les différentes techniques et aides-techniques au transfert des personnes accompagnées.

## MÉTHODES & MOYENS PÉDAGOGIQUES

Méthode basée sur une alternance d'exposés théoriques, d'exercices pratiques et mise en situations.  
Supports de formation élaborés par le centre.  
Salle équipée, vidéo projecteur, tableau blanc, lit médicalisé, lève personne, verticalisateur, drap de glisse, sangle de réhaussement, disque et ceinture de transfert.

## ÉVALUATION

Évaluation au cours de la formation via des mises en situation afin de valider les savoir-faire, savoir-être et les acquis. Remise d'une attestation de formation aux stagiaires ayant suivi la formation.

### DURÉE

7 heures en présentiel

### LIEU

Dans nos locaux ou les vôtres

### INTERVENANT

Consultant secteur social et médico-social

### PUBLIC

Tout professionnel du secteur médico-social

### PRE-RÉQUIS

Aucun

### CAPACITÉ

4 à 8 personnes

### TARIF

Devis sur demande.



# TROUBLES DE LA DÉGLUTITION



## OBJECTIFS

Identifier les mécanismes de la déglutition, réflexes tussigènes et pharyngés. Caractériser la dysphagie et identifier les troubles de la déglutition. Identifier les conduites à tenir en cas d'inhalation, fausse route. Expérimenter les différentes textures alimentaires.

## CONTENU

La déglutition et son mécanisme.  
Les pathologies et facteurs favorisant la dysphagie.  
Les bonnes postures, ergonomie et matériels pour une meilleure déglutition.  
Comment réagir lors d'une fausse route.  
Prévenir les troubles de la déglutition grâce à l'adaptation des aliments.  
Les alternatives à l'alimentation orale.

## MÉTHODES & MOYENS PÉDAGOGIQUES

Méthode basée sur une alternance d'exposés théoriques et d'exercices pratiques. Dégustation des différentes textures.  
Supports de formation élaborés par le centre.  
Salle équipée, vidéo projecteur, tableau blanc.

## ÉVALUATION

Évaluation au cours de la formation via des mises en situation afin de valider les savoir-faire, savoir-être et les acquis. Remise d'une attestation de formation aux stagiaires ayant suivi la formation.

### DURÉE

7 heures en présentiel

### LIEU

Dans nos locaux ou les vôtres

### INTERVENANT

Consultant secteur social et médico-social

### PUBLIC

Tout professionnel du secteur médico-social

### PRE-RÉQUIS

Aucun

### CAPACITÉ

4 à 8 personnes

### TARIF

Devis sur demande.



# PROMOUVOIR LA BIENTRAITANCE



## OBJECTIFS

Être capable à travers une approche bienveillante et humaine d'appréhender la démarche de bientraitance. Être en capacité de réfléchir aux ajustements possibles de sa pratique. Avoir une connaissance théorique des notions de bientraitance et de maltraitance. Être capable de signaler et d'alerter sur une situation de maltraitance.

## CONTENU

La notion de bientraitance, la culture de la bientraitance lors des actes professionnels.

Le droit des personnes à domicile, la prévention et la lutte contre la maltraitance.

La distinction entre obligation de discrétion et secret professionnel.

Les différentes formes de maltraitance. Promouvoir la bientraitance. Les moments clés de la journée pour interroger nos pratiques.

## MÉTHODES & MOYENS PÉDAGOGIQUES

Méthode basée sur une alternance d'exposés théoriques et d'exercices pratiques.

Supports de formation élaborés par le centre.

Salle équipée, vidéo projecteur, tableau blanc.

## ÉVALUATION

Évaluation au cours de la formation via des mises en situation afin de valider les savoir-faire, savoir-être et les acquis. Remise d'une attestation de formation aux stagiaires ayant suivi la formation.

### DURÉE

7 heures en présentiel

### LIEU

Dans nos locaux ou les vôtres

### INTERVENANT

Consultant secteur social et médico-social

### PUBLIC

Tout professionnel du secteur médico-social

### PRE-RÉQUIS

Aucun

### CAPACITÉ

4 à 8 personnes

### TARIF

Devis sur demande.



# ALIMENTATION DE LA PERSONNE ÂGÉE A DOMICILE



## OBJECTIFS

Discerner les besoins nutritionnels, les principes de l'équilibre alimentaire, les recommandations spécifiques. Respecter les règles d'hygiène et de sécurité alimentaire. Identifier et connaître les 4 ingrédients du « bien manger ». Dépister et prévenir les risques de déshydratation et de dénutrition.

## CONTENU

Les besoins nutritionnels de la personne âgée et les recommandations adaptées en fonction de situations particulières. Le plaisir de manger.

L'achat et la conservation des aliments, les règles d'hygiène, les aspects économiques. L'alimentation mixée et les aides techniques. Favoriser l'hygiène de la bouche.

Définition de la dénutrition et ses conséquences : la spirale de la dénutrition.

Des situations particulières : la maladie d'Alzheimer, les troubles de la déglutition et le refus alimentaire.

## MÉTHODES & MOYENS PÉDAGOGIQUES

Méthode basée sur une alternance d'exposés théoriques et d'exercices pratiques.

Supports de formation élaborés par le centre.

Salle équipée, vidéo projecteur, tableau blanc.

## ÉVALUATION

Évaluation au cours de la formation via des mises en situation afin de valider les savoir-faire, savoir-être et les acquis. Remise d'une attestation de formation aux stagiaires ayant suivi la formation.

### DURÉE

7 heures en présentiel

### LIEU

Dans nos locaux ou les vôtres

### INTERVENANT

Consultant secteur social et médico-social, IDE, IDEC

### PUBLIC

Tout professionnel du secteur médico-social

### PRE-RÉQUIS

Aucun

### CAPACITÉ

4 à 8 personnes

### TARIF

Devis sur demande.



# MODULE INTEGRATION SOIGNANT



## OBJECTIFS

Clarifier et délimiter le rôle et les missions de l'aide-soignant et de l'infirmier dans un service de soins à domicile.

Pratiquer les soins spécifiques auprès des personnes au domicile et connaître les protocoles du service.

Revoir les techniques permettant d'effectuer des transferts avec ou sans matériel en toute sécurité, en respectant les principes de base d'ergonomie.

## CONTENU

Présentation du service, du cadre réglementaire et l'environnement professionnel.

Les protocoles du SSIAD, compétences, missions et soins techniques.

Règles déontologiques et éthiques.

Transferts : manipulations, gestes et postures, utilisation du matériel

## MÉTHODES & MOYENS PÉDAGOGIQUES

Méthode basée sur une alternance d'exposés théoriques et d'exercices pratiques.

Supports de formation élaborés par le centre.

Salle équipée, vidéo projecteur, tableau blanc.

Mannequin de soins infirmiers, lit médicalisé, verticalisateur, lève personne, drap de glisse, sangle de réhaussement, disque et ceinture de transfert.

## ÉVALUATION

Évaluation au cours de la formation via des mises en situation afin de valider les savoir-faire, savoir-être et les acquis. Remise d'une attestation de formation aux stagiaires ayant suivi la formation.

### DURÉE

14 heures en présentiel, inter-entreprise

### LIEU

Dans nos locaux ou les vôtres

### INTERVENANT

Consultant secteur social et médico-social, IDE, IDEC

### PUBLIC

Professionnel du secteur médico-social / soins

### PRE-RÉQUIS

Aucun

### CAPACITÉ

2 personnes maximum

### TARIF

Devis sur demande.



# AIDE À LA TOILETTE

## SOINS D'HYGIÈNE ET DE BIEN-ÊTRE



### OBJECTIFS

Définir le rôle du professionnel et ses limites d'intervention pour allier bien-être de la personne et respect des limites professionnelles. Appréhender les dimensions techniques et relationnelles des soins d'hygiène et / ou de bien-être.

Connaître le rôle de l'intervenant à domicile en matière de prévention.

### CONTENU

Les grands principes de l'aide à la toilette et hygiène corporelle. Les aspects techniques de l'aide à la toilette, l'analyse du besoin et l'identification du degré d'autonomie.

Le comportement relationnel adapté tout au long des opérations de soins d'hygiène et de bien-être.

Le respect de la pudeur, de l'intimité, de l'histoire de vie et de la culture de la personne.

La prévention : escarres, incontinence, hygiène bucco-dentaire.

### MÉTHODES & MOYENS PÉDAGOGIQUES

Méthode basée sur une alternance d'exposés théoriques, d'exercices pratiques, étude de cas et mise en situations.

Supports de formation élaborés par le centre.

Salle équipée, vidéo projecteur, tableau blanc.

Mannequin de soins infirmiers, nécessaire de toilette, lit médicalisé.

### ÉVALUATION

Évaluation au cours de la formation via des mises en situation afin de valider les savoir-faire, savoir-être et les acquis. Remise d'une attestation de formation aux stagiaires ayant suivi la formation.

#### DURÉE

7 heures en présentiel

#### LIEU

Dans nos locaux ou les vôtres

#### INTERVENANT

Consultant secteur social et médico-social

#### PUBLIC

Professionnel du secteur médico-social

#### PRE-RÉQUIS

Aucun

#### CAPACITÉ

4 à 8 personnes

#### TARIF

Devis sur demande.



# PRATIQUER DES SOINS DU PIED



## OBJECTIFS

Expliquer les principes élémentaires de l'hygiène du pied. Identifier les personnes / pathologies qui requièrent des soins spécifiques. Pratiquer les soins des pieds en toute sécurité en respectant les limites de compétences. Alerter le médecin et les spécialistes si besoin.

## CONTENU

Anatomie du pied et son mécanisme de fonctionnement.  
Le vieillissement et les pieds.  
Soins des pieds chez la personne âgée, les chaussures adaptées.  
Les pathologies du pied : ongle incarné, pied diabétique, mycose, hallux valgus...  
Conséquences des troubles podologiques : isolement, altération de la marche.  
Orientation vers les différents professionnels pour une meilleure prise en charge de la personne.

## MÉTHODES & MOYENS PÉDAGOGIQUES

Méthode basée sur une alternance d'exposés théoriques, d'exercices pratiques, mise en situations et étude de cas.  
Supports de formation élaborés par le centre.  
Salle équipée, vidéo projecteur, tableau blanc, mannequin et lit médicalisé.

## ÉVALUATION

Évaluation au cours de la formation via des mises en situation afin de valider les savoir-faire, savoir-être et les acquis. Remise d'une attestation de formation aux stagiaires ayant suivi la formation.

### DURÉE

7 heures en présentiel

### LIEU

Dans nos locaux ou les vôtres

### INTERVENANT

Consultant secteur social et médico-social

### PUBLIC :

Tout professionnel du secteur médico-social

### PRE-RÉQUIS

Aucun

### CAPACITÉ

4 à 8 personnes

### TARIF

Devis sur demande



# RÉALISER DES SOINS BUCCO-DENTAIRES



## OBJECTIFS

Sensibiliser à l'importance de l'hygiène bucco-dentaire en effectuant des soins efficaces. Définir les soins bucco-dentaires et consolider les connaissances théoriques sur l'anatomie de la bouche.

Identifier les besoins spécifiques en hygiène bucco-dentaire selon la dépendance.

## CONTENU

L'hygiène bucco-dentaire.

Anatomie et physiologie de la bouche.

Comment faire un soin de bouche en tenant compte de l'arbre décisionnel. Les pathologies liées à l'insuffisance ou à l'absence d'hygiène bucco-dentaire et leurs conséquences : parodontite, abcès, carie, tartre dentaire, mycose...

Les facteurs favorisant les risques de maladies parodontales.

## MÉTHODES & MOYENS PÉDAGOGIQUES

Méthode basée sur une alternance d'exposés théoriques, d'exercices pratiques / études de cas.

Supports de formation élaborés par le centre (vidéos, quizz).

Salle équipée, vidéo projecteur, tableau blanc.

Mannequin de soins infirmiers et matériel pour l'hygiène bucco-dentaire.

## ÉVALUATION

Évaluation au cours de la formation via des mises en situation afin de valider les savoir-faire, savoir-être et les acquis. Remise d'une attestation de formation aux stagiaires ayant suivi la formation.

### DURÉE

7 heures en présentiel

### LIEU

Dans nos locaux ou les vôtres

### INTERVENANT

Consultant secteur social et médico-social, IDE, IDEC

### PUBLIC

Tout professionnel du secteur médico-social

### PRE-RÉQUIS

Aucun

### CAPACITÉ

4 à 8 personnes

### TARIF

Devis sur demande



# SST

## SAUVETEUR SECOURISTE DU TRAVAIL



### OBJECTIFS

Être capable d'intervenir efficacement face à une situation d'accident, dans le respect de l'organisation de l'entreprise et des procédures spécifiques fixées en matière de prévention.

Mettre en application ses compétences au profit de la santé et sécurité au travail.

### CONTENU

Inscrire ses actions dans une démarche de prévention en respectant l'organisation de l'entreprise et ses procédures fixées en matière de prévention.

Le plan d'intervention et conduite à tenir :

- Protéger : phase d'analyse et phase d'action.
- Examiner : déterminer le résultat à atteindre et en déduire les actions à mettre en œuvre. Déterminer le niveau d'urgence vitale.
- Faire alerter / alerter : transmettre les informations aux secours spécialisés.
- Secourir : effectuer les gestes appropriés face à une victime qui présente : saignement abondant ou non, étouffement, malaise, brûlures, douleur empêchant certains mouvements, victime inconsciente respirant ou non.

### MÉTHODES & MOYENS PÉDAGOGIQUES

Méthode basée sur une alternance d'exposés théoriques et d'exercices pratiques. Supports de formation élaborés par le centre. Salle équipée, vidéo projecteur, tableau blanc. Matériel de secourisme.

### ÉVALUATION

Évaluation au cours de la formation via des mises en situation afin de valider les savoir-faire, les savoir-être et les acquis.

Remise d'une attestation individuelle de formation et d'un certificat SST à l'issue de la formation sous réserve de réussite aux épreuves certificatives.

Durée de certificat : validité 24 mois, renouvelable par un MAC SST tous les 2 ans.

#### DURÉE

14 heures en présentiel

#### LIEU

Dans nos locaux ou les vôtres

#### INTERVENANT

Formateur professionnel du secourisme certifié par l'INRS valide

#### PUBLIC

Tout public

#### PRE-RÉQUIS

Aucun

#### CAPACITÉ

4 à 8 personnes

#### TARIF

Devis sur demande

Un aide mémoire SST (INRS) est remis à chaque stagiaire.



# MAC SST

## MAINTIEN ET ACTUALISATION DES COMPÉTENCES SAUVETEUR SECOURISTE DU TRAVAIL



### OBJECTIFS

Perfectionner et entretenir les connaissances :

- Intervenir efficacement face à une situation d'accident,
- Mettre en application ses compétences au profit de la santé et de la sécurité au travail, en respectant l'organisation de l'entreprise et ses procédures fixées en matière de prévention.

### CONTENU

Retour d'expériences sur les actions menées en prévention et/ou secours.

Poursuivre sa participation à la démarche de prévention: rôle du SST dans l'organisation de la prévention de l'entreprise.

Caractériser les risques professionnels dans une situation de travail. Mettre en place des actions de prévention.

Actualisation des compétences du SST en matière de secourisme: Protéger de façon adaptée, Examiner, Faire alerter/Alerter et Secourir de manière appropriée.

### MÉTHODES & MOYENS PÉDAGOGIQUES

Méthode basée sur une alternance d'exposés théoriques et d'exercices pratiques.

Supports de formation élaborés par le centre.

Salle équipée, vidéo projecteur, tableau blanc.

Matériel de secourisme.

### ÉVALUATION

Évaluation au cours de la formation via des mises en situation afin de valider les savoir-faire, les savoir-être et les acquis.

Remise d'une attestation individuelle de formation et renouvellement du certificat SST à l'issue de la formation sous réserve de réussite aux épreuves certificatives. Le certificat SST sera à nouveau valable 24 mois.

#### DURÉE

7 heures en présentiel

#### LIEU

Dans nos locaux ou les vôtres

#### INTERVENANT

Formateur professionnel du secourisme certifié par l'INRS valide

#### PUBLIC

Tout public

#### PRE-RÉQUIS

Titulaire du certificat SST valide

#### CAPACITÉ

4 à 8 personnes

#### TARIF

Devis sur demande

Un aide mémoire SST (INRS) est remis à chaque stagiaire.



# SÉCURITÉ ET ERGONOMIE

## SENSIBILISATION AUX RISQUES PROFESSIONNELS



### OBJECTIFS

Identifier les différents risques professionnels au regard de l'activité.  
Prendre conscience des règles d'ergonomie permettant de réaliser les différentes activités tout en prévenant les risques d'accident et de maladie professionnelle.  
Mise en application à partir de situations réelles.

### CONTENU

Identification et analyse des risques professionnels.  
Définition du risque, du danger et du dommage.  
Apports théoriques sur l'anatomie de l'appareil locomoteur et les facteurs de TMS.  
Grands principes de manutention : manipulations, gestes et postures, utilisation du matériel.

### MÉTHODES & MOYENS PÉDAGOGIQUES

Méthode basée sur une alternance d'exposés théoriques et d'exercices pratiques.  
Supports de formation élaborés par le centre.  
Salle équipée, vidéo projecteur, tableau blanc.

### ÉVALUATION

Évaluation au cours de la formation via des mises en situation afin de valider les savoir-faire, savoir-être et les acquis. Remise d'une attestation à l'issue de la session de formation.

#### DURÉE

7 heures en présentiel

#### LIEU

Dans nos locaux ou les vôtres

#### INTERVENANT

Consultant secteur social et médico-social

#### PUBLIC

Tout professionnel du secteur médico-social

#### PRE-RÉQUIS

Aucun

#### CAPACITÉ

4 à 8 personnes

#### TARIF

Devis sur demande



# PRÉVENTION DES CHUTES



## OBJECTIFS

Identifier et évaluer les facteurs de risque de chute chez la personne âgée.  
Mettre en place des actions de prévention en lien avec la personne accompagnée et son environnement.

## CONTENU

Les conséquences des chutes : physiques et psychologiques.

Le processus de vieillissement.

Les facteurs de risque de chute intrinsèques, comportementaux, environnementaux. Le repérage et l'évaluation des risques. La mise en œuvre d'actions de prévention en lien avec la personne accompagnée et son environnement.

## MÉTHODES & MOYENS PÉDAGOGIQUES

Méthode basée sur une alternance d'exposés théoriques et d'exercices pratiques.

Supports de formation élaborés par le centre.

Salle équipée, vidéo projecteur, tableau blanc.

## ÉVALUATION

Évaluation au cours de la formation via des mises en situation afin de valider les savoir-faire, savoir-être et les acquis. Remise d'une attestation de formation aux stagiaires ayant suivi la formation.

### DURÉE

7 heures en présentiel

### LIEU

Dans nos locaux ou les vôtres

### INTERVENANT

Consultant secteur social et médico-social

### PUBLIC

Tout professionnel du secteur médico-social

### PRE-RÉQUIS

Aucun

### CAPACITÉ

4 à 8 personnes

### TARIF

Devis sur demande



# PRAP 2S

## Prévention des Risques liés à l'Activité Physique dans le secteur Sanitaire et Médico-social



### OBJECTIFS

Permettre aux salariés formés de prévenir les risques professionnels par des actions concrètes ou par des remontées d'informations sur les risques réels rencontrés dans les situations de travail du quotidien.

Cette formation s'intègre dans une démarche de prévention des risques liés à l'activité physique. Les actions concrètes et les remontées d'information des salariés formés PRAP2S ALM participeront à la mise à jour du Programme Annuel de Prévention des Risques Professionnels et d'Amélioration des Conditions de Travail (PAPRI Pact)

### CONTENU

C1 : Être capable de se situer en tant qu'acteur de prévention des risques liés à l'activité physique dans son entreprise ou son établissement

C2 : Être capable d'observer et d'analyser sa situation de travail en s'appuyant sur le fonctionnement du corps humain, afin d'identifier les différentes atteintes à la santé susceptibles d'être encourues.

C3 : Être capable de participer à la maîtrise du risque dans son entreprise ou son établissement et à sa prévention

C4 : Être capable d'Accompagner la mobilité de la personne aidée, en prenant soin de l'autre et de soi

Epreuves certificatives réalisées par chaque stagiaire, au cours de la formation, afin de valider la délivrance du certificat.

### MÉTHODES & MOYENS PÉDAGOGIQUES

Méthode basée sur une alternance d'exposés théoriques et d'exercices pratiques. Supports de formation élaborés par le centre.

Salle équipée, vidéo projecteur, tableau blanc ou paperboard.

Accès au matériel médical pour la pratique lors de la démarche de l'ALM.

### ÉVALUATION

Évaluation au cours de la formation via des mises en situation afin de valider les savoir-faire, les savoir-être et les acquis.

Un certificat Acteur PRAP 2S ALM ne sera délivré qu'aux candidats ayant suivi l'intégralité de la formation et réussi les épreuves certificatives.

Certification INRS Acteur PRAP option Sanitaire et Social (2S) ALM, valable 24 mois. Un MAC de 14h devra être effectué afin de conserver ce certificat.

#### DURÉE

28 heures en présentiel (dont 14 heures consacrées à l'ALM)

#### LIEU

Caen ou Le Havre

#### INTERVENANT

Formateur titulaire du certificat de formateur PRAP 2S ALM valide

#### PUBLIC

Aide à domicile, Aide Soignant(e)

#### PRE-RÉQUIS

Aucun

#### CAPACITÉ

4 à 8 personnes selon la capacité de la salle

#### TARIF

Devis sur demande



# MAC PRAP 2S

## Maintien et Actualisation des Compétences : Prévention des Risques liés à l'Activité Physique dans le secteur Sanitaire et Médico-social



### OBJECTIFS

Permettre aux salariés de se perfectionner et entretenir les compétences acquises lors de la formation initiale Acteur PRAP 2S ALM.

### CONTENU

Actualisation des compétences de l'acteur PRAP 2S ALM et retour d'expérience de la mise en pratique suite à sa formation initiale :

C1 : Être capable de se situer en tant qu'acteur de prévention des risques liés à l'activité physique dans son entreprise ou son établissement

C2 : Être capable d'observer et d'analyser sa situation de travail en s'appuyant sur le fonctionnement du corps humain, afin d'identifier les différentes atteintes à la santé susceptibles d'être encourues. atteintes à la santé susceptibles d'être encourues.

C3 : Être capable de participer à la maîtrise du risque dans son entreprise ou son établissement et à sa prévention.

C4 : Être capable d'Accompagner la mobilité de la personne aidée, en prenant soin de l'autre et de soi.

Epreuves certificatives réalisées par chaque stagiaire, au cours de la formation, afin de valider la délivrance du certificat.

### MÉTHODES & MOYENS PÉDAGOGIQUES

Méthode basée sur une alternance d'exposés théoriques et d'exercices pratiques. Supports de formation élaborés par le centre.

Salle équipée, vidéo projecteur, tableau blanc ou paperboard.

Accès au matériel médical pour la pratique lors de la démarche ALM.

### ÉVALUATION

Évaluation au cours de la formation via des mises en situation afin de valider les savoir-faire, les savoir-être et les acquis.

Un certificat Acteur PRAP 2S ALM ne sera délivré qu'aux candidats ayant suivi l'intégralité de la formation et réussi les épreuves certificatives.

Certification INRS Acteur PRAP option Sanitaire et Social (2S) ALM, valable 24 mois. Un MAC de 14h devra être effectué afin de conserver ce certificat.

#### DURÉE

14 heures en présentiel (dont 7 heures consacrées à l'ALM)

#### LIEU

Caen ou Le Havre

#### INTERVENANT

Formateur titulaire du certificat de formateur PRAP 2S ALM valide

#### PUBLIC

Aide à domicile, Aide Soignant(e)

#### PRE-RÉQUIS

Titulaire du certificat PRAP 2S ALM valide

#### CAPACITÉ

4 à 8 personnes selon la capacité de la salle

#### TARIF

Devis sur demande



# FORMATEUR OCCASIONNEL



## OBJECTIFS

Acquérir les compétences pour structurer, construire et animer les formations et gagner en aisance dans sa posture de formateur.

## CONTENU

Rôle et posture du formateur.

La préparation d'une action de formation : analyse du besoin, le contenu de la formation, les méthodes pédagogiques et la conception d'un scénario pédagogique.

Les étapes d'une session d'apprentissage.

La préparation : technique, matériel, psychologique.

Le topo de lancement.

La présentation des stagiaires.

La conclusion.

Les attitudes facilitantes favorisant les apprentissages.

Prise de parole en public.

La gestion des situations particulières.

## MÉTHODES & MOYENS PÉDAGOGIQUES

Méthode basée sur une alternance d'exposés théoriques et d'exercices pratiques.

Supports de formation élaborés par le centre.

Salle équipée, vidéo projecteur, tableau blanc.

## ÉVALUATION

Évaluation au cours de la formation via des mises en situation afin de valider les savoir-faire, savoir-être et les acquis. Remise d'une attestation de formation aux stagiaires ayant suivi la formation.

### DURÉE

21 heures en présentiel  
(2 jours + 1 journée retour)

### LIEU

Dans nos locaux ou les vôtres

### INTERVENANT

Consultant spécialisé

### PUBLIC

Tous

### PRE-RÉQUIS

Aucun

### CAPACITÉ

4 à 8 personnes

### TARIF

Devis sur demande



# TUTEUR



## OBJECTIFS

Identifier les missions, le rôle et la fonction de tuteur et son cadre.  
Installer une communication de qualité entre le tuteur et l'apprenant. Transmettre ses compétences. Comprendre comment l'adulte réagit en situation d'apprentissage et identifier les conditions qui y sont favorables.

## CONTENU

Le cadre de la mise en œuvre du tutorat : enjeux et finalités.

Tuteur : un profil précis.

Missions et rôle du tuteur.

Transmission de l'information et communication.

Les filtres qui interfèrent la communication.

Adapter les attitudes appropriées.

L'apprentissage : comportement et attitude de l'apprenant.

Apprendre et ses lois.

Les outils sensoriels dans l'apprentissage.

Capacités et compétences :

Les objectifs pédagogiques . Savoir, savoir-être et savoir-faire. Évaluer les objectifs.

## MÉTHODES & MOYENS PÉDAGOGIQUES

Méthode basée sur une alternance d'exposés théoriques et d'exercices pratiques.

Supports de formation élaborés par le centre.

Salle équipée, vidéo projecteur, tableau blanc.

## ÉVALUATION

Évaluation au cours de la formation via des mises en situation afin de valider les savoir-faire, savoir-être et les acquis. Remise d'une attestation de formation aux stagiaires ayant suivi la formation.

### DURÉE

7 heures en présentiel

### LIEU :

Dans nos locaux ou les vôtres

### INTERVENANT

Consultant spécialisé

### PUBLIC

Tous

### PRE-RÉQUIS

Ancienneté : 2 ans dans l'entreprise

### CAPACITÉ

4 à 8 personnes

### TARIF

Devis sur demande



# TECHNIQUES D'ANIMATION AUPRÈS D'UN PUBLIC SENIOR



## OBJECTIFS

Comprendre les enjeux de l'animation dans le cadre de la prévention de la santé et du vieillissement.

Se sentir capable d'animer un groupe en s'appropriant des techniques et des outils.

## CONTENU

Qu'est-ce que l'animation prévention ?

Le positionnement de l'animateur.

La dynamique de groupe.

La prise en compte du vieillissement dans l'animation.

De la préparation de l'animation jusqu'à son bilan.

## MÉTHODES & MOYENS PÉDAGOGIQUES

Méthode basée sur une alternance d'exposés théoriques et d'exercices pratiques.

Supports de formation élaborés par le centre.

Salle équipée, vidéo projecteur, tableau blanc.

## ÉVALUATION

Évaluation au cours de la formation via des mises en situation afin de valider les savoir-faire, savoir-être et les acquis. Remise d'une attestation de formation aux stagiaires ayant suivi la formation.

### DURÉE

14 heures en présentiel

### LIEU

Dans nos locaux ou les vôtres

### INTERVENANT

Consultant secteur social et médico-social.  
Animateur.

### PUBLIC

Tous

### PRE-RÉQUIS

Aucun

### CAPACITÉ

4 à 8 personnes

### TARIF

Devis sur demande



# LE NUMÉRIQUE



## OBJECTIFS

Acquérir des connaissances sur « l'outil numérique ». Être en capacité de se servir d'une tablette numérique et de ses fonctions. Accompagner les personnes aidées à l'utilisation

## CONTENU

Apprendre à se servir d'une tablette numérique à travers trois modules regroupant plusieurs fonctions :

Prise de rendez-vous via l'agenda.

Navigation sur internet (Google, YouTube).

Gestion d'une boîte e-mail.

Sites marchands (Amazon, Leboncoin).

Prises de photos.

Téléchargements d'applications (météo, programmes TV...).

Communiquer via Skype, Facebook.

## MÉTHODES & MOYENS PÉDAGOGIQUES

Méthode basée sur une alternance d'exposés théoriques et d'exercices pratiques.

Supports de formation élaborés par le centre.

Salle équipée, vidéo projecteur, tableau blanc.

Un effectif de 6 personnes permet un suivi individualisé pour les personnes formées.

## ÉVALUATION

Évaluation au cours de la formation via des mises en situation afin de valider les savoir-faire, savoir-être et les acquis. Remise d'une attestation de formation aux stagiaires ayant suivi la formation.

### DURÉE

14 heures en présentiel

### LIEU

Dans nos locaux ou les vôtres

### INTERVENANT

Animateur numérique

### PUBLIC

Intervenant à domicile

### PRE-RÉQUIS

Aucun

### CAPACITÉ

4 à 6 personnes

### TARIF

Devis sur demande



# CANVA



## OBJECTIFS

Permettre aux stagiaires de maîtriser les principales fonctionnalités de Canva pour créer des visuels professionnels de qualité.

## CONTENU

- Comprendre l'interface et les outils de base de Canva
- Créer et personnaliser des designs à partir de modèles existants
- Utiliser des éléments graphiques pour enrichir les créations
- Collaborer en équipe sur des projets Canva
- Exporter et partager les créations

## MÉTHODES & MOYENS PÉDAGOGIQUES

Méthode basée sur une alternance d'exposés théoriques et d'exercices pratiques.

Supports de formation élaborés par le centre.

Salle équipée, vidéo projecteur, tableau blanc ou paperboard.

Ordinateur portable avec un accès à internet à mettre à disposition pour tous les stagiaires.

## ÉVALUATION

Évaluation au cours de la formation via des mises en situation afin de valider les savoir-faire, savoir-être et les acquis. Remise d'une attestation de formation aux stagiaires ayant suivi la formation.

### DURÉE

7 heures en présentiel

### LIEU

Dans nos locaux ou les vôtres

### INTERVENANT

Coordinatrice réseau spécialisée dans la qualité et le numérique

### PUBLIC

Personnel administratif

### PRE-RÉQUIS

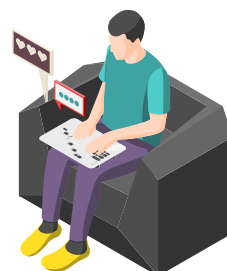
Nécessite un ordinateur portable avec une connexion internet

### CAPACITÉ

4 à 10 personnes

### TARIF

Devis sur demande



# INITIATION AU DROIT DE TRAVAIL SECTEUR AIDE À DOMICILE



## OBJECTIFS

Connaître les principales règles régissant les contrats de travail. Les obligations liées à l'embauche. La rupture du contrat de travail. Sanctions disciplinaires.

## CONTENU

Règles qui régissent les contrats de travail :

La définition. Les droits et devoirs de chacun. Les différents types de contrats, leurs particularités et obligations.

L'embauche : Les déclarations aux différents organismes.  
Les ruptures de contrat : pour motifs personnels, pour motifs économiques, les procédures de licenciement, la rupture conventionnelle du CDI.

Les sanctions disciplinaires : Clarifier le pouvoir disciplinaire de l'employeur et respecter les procédures. Identifier les sanctions applicables et les recours possibles du salarié. Mettre en œuvre sa décision en connaissance de cause. La modulation du temps de travail : l'organisation et le fonctionnement.

## MÉTHODES & MOYENS PÉDAGOGIQUES

Méthode basée sur une alternance d'exposés théoriques et d'exercices pratiques.

Supports de formation élaborés par le centre. Salle équipée, vidéo projecteur, tableau blanc.

## ÉVALUATION

Évaluation au cours de la formation via des mises en situation afin de valider les savoir-faire, savoir-être et les acquis. Remise d'une attestation de formation aux stagiaires ayant suivi la formation.

### DURÉE

7 heures en présentiel

### LIEU

Dans nos locaux ou les vôtres

### INTERVENANT

Consultant spécialisé

### PUBLIC

Personnel administratif

### PRE-RÉQUIS

Aucun

### CAPACITÉ

4 à 8 personnes

### TARIF

Devis sur demande



# NON DISCRIMINATION À L'EMBAUCHE



## OBJECTIFS

Connaître le cadre juridique en matière de non discrimination.  
Identifier les risques de discrimination durant tout le processus de recrutement.  
Mise en place de mesures adaptées.

## CONTENU

Le mécanisme « frustration / agressivité » :  
l'origine de l'agressivité, la frustration génératrice d'agressivité, le fonctionnement émotionnel et leur impact sur les comportements.  
Caractères et personnalités : l'importance de la structure psychologique de la personne.  
Les facteurs générateurs de conflits et les différents types de conflits : les malentendus, les non-dits, les sous-entendus, les incompréhensions, les conflits (de générations, d'intérêts, hiérarchiques, de valeurs).  
Comprendre les interactions en jeu : les émotions et leur graduation, les difficultés relationnelles, la maîtrise émotionnelle...

## MÉTHODES & MOYENS PÉDAGOGIQUES

Méthode basée sur une alternance d'exposés théoriques et d'exercices pratiques.  
Supports de formation élaborés par le centre.  
Salle équipée, vidéo projecteur, tableau blanc.

## ÉVALUATION

Évaluation au cours de la formation via des mises en situation afin de valider les savoir-faire, savoir-être et les acquis. Remise d'une attestation de formation aux stagiaires ayant suivi la formation.

### DURÉE

7 heures en présentiel

### LIEU

Dans nos locaux ou les vôtres

### INTERVENANT

Consultant spécialisé

### PUBLIC

Personnel administratif

### PRE-RÉQUIS

Aucun

### CAPACITÉ

4 à 8 personnes

### TARIF

Devis sur demande



# CONSEIL

UNAcadémie vous propose des interventions de conseils ou d'accompagnements spécifiques. Une construction de l'intervention en partenariat, sur mesure.

Nos intervenants sont des professionnels experts de leur domaine (Direction générale, Consultant agréé / certifié AFNOR / ISO, Expert prévention des risques...).

Un territoire d'intervention Grand Ouest.

## NOS DIFFÉRENTS DOMAINES D'EXPERTISES

Nous intervenons sur les points suivants en ingénierie, conseil, accompagnement individuel ou collectif :

- Mise en œuvre du « Bienveillance »
- Management d'équipe / déploiement de la mission de « Bienveillance »
- Mise en œuvre d'une politique globale de prévention des risques professionnels
- Audit Prévention des Risques Professionnels
- Construction, mise en œuvre et animation d'un référentiel de Qualité
- Conduite de Pré Audit certification Qualité
- Evaluation Interne / Externe

Des thèmes qui s'appuient sur une expertise et une compétence avérées, une démarche analytique rigoureuse.

Chaque mission s'appuie sur un rendez-vous initial permettant la définition de vos objectifs spécifiques, de vos attentes particulières, ainsi que des modalités d'évaluation d'atteinte des résultats permettant d'objectiver la réussite de l'accompagnement.



TARIFICATION : nous consulter

# DÉROULEMENT DE LA FORMATION

Une feuille d'émargement pour chaque journée de formation atteste par la signature de chaque stagiaire de leur présence effective le matin et l'après-midi.

Toute absence partielle ou continue doit être signalée au service administratif de UNAcadémie ainsi qu'à l'employeur du stagiaire.



20 rue Casimir Périer  
76600 Le Havre

49 rue de la République  
76000 Rouen



## Une formation chez vous ?

Nos formations ont lieu sur nos sites. Nous pouvons également organiser certaines formations dans vos locaux. Pour cela, merci de contacter le service administratif de UNAcadémie.

# MODALITÉS D'INSCRIPTION

## POUR VOUS INSCRIRE

Adressez votre inscription par courrier ou par mail, à UNAcadémie à l'aide du bulletin d'inscription que vous trouverez dans le catalogue.

Dès réception du bulletin, nous vous adresserons un accusé réception.

Le planning des formations est accessible sur notre site internet : [unacademie.fr](http://unacademie.fr)

Clôture des inscriptions 5 semaines avant le début de la formation.

## VOUS RECEVREZ

Avant la session de formation:

- une convention de formation en double exemplaire.
- les convocations nominatives destinées aux stagiaires, précisant le lieu et l'horaire de la formation.

Après la session de formation:

- la facture.
- un double des attestations de présence.

**CONTACT RÉFÉRENT HANDICAP**  
**IngridOBISPO - 02.76.40.89.87 (Standard)**



# BULLETIN D'INSCRIPTION

Remplir un bulletin par participant  
Document à imprimer ou scanner

A retourner soit :

par mail : contactez-nous@unacademie.fr

par courrier : UNAcadémie, 20 rue Casimir Périer - 76600 LE HAVRE

Intitulé de la formation : .....

Date(s) : .....

Lieu : .....

## Participant

Nom : ..... Prénom : .....

Adresse : .....

Code postal : ..... Ville : .....

Téléphone : ..... Mail : .....

Emploi : .....

## Employeur

Nom : .....

Adresse : .....

Code postal : ..... Ville : .....

Téléphone : ..... Fax : .....

Mail : .....

## Adresse de facturation si différente de celle de l'Employeur

Nom : .....

Adresse : .....

Code postal : ..... Ville : .....

Téléphone : ..... Fax : .....

La facture sera adressée à l'Employeur et payable à réception.

Nom et fonction du signataire : .....

Fait à : ..... Le : .....

Signature et cachet :

# CONDITIONS GÉNÉRALES DE VENTE

Les présentes conditions générales régissent les rapports entre UNAcadémie, Organisme de formation et ses clients, agissant à des fins professionnelles, pour la réalisation d'une prestation de formation.

## Champs d'application

Toute commande de formation, formalisée par l'acceptation d'un devis et la signature d'une convention de formation professionnelle, implique l'adhésion pleine et entière aux présentes conditions générales de vente par l'acheteur.

## Inscription

Toute inscription devra être formalisée par l'envoi du bulletin d'inscription dûment complété soit par voie postale, ou mail (voir bulletin d'inscription). Dès réception du bulletin d'inscription, UNAcadémie adressera un accusé réception de la demande d'inscription.

Dans un second temps, l'Organisme de formation enverra les deux exemplaires de la convention de formation. Un exemplaire signé de la convention devra être impérativement retourné à UNAcadémie au plus tard 15 jours avant le début du stage. Dès réception de la convention de formation signée, UNAcadémie adressera une convocation aux stagiaires, via l'employeur, précisant le lieu et les horaires de la formation.

A l'issue du stage, une attestation de formation sera remise aux stagiaires.

## Facturation

**Les tarifs de UNAcadémie sont nets de taxes.** Ils seront communiqués sur simple demande. Ces prix incluent les coûts et les supports pédagogiques mais ne comprennent ni les frais de repas, ni d'autres frais annexes (hébergement, transport).

La facture est payable à réception sans escompte. Tout stage commencé est entièrement dû.

En cas de subrogation, l'accord de prise en charge du financeur devra être envoyé au service administratif de UNAcadémie avant le début de la session.

## Annulation

Toute demande d'annulation doit être communiquée par courrier ou mail à UNAcadémie.

En cas d'annulation du fait du client :

- Moins de 10 jours ouvrables avant le début du stage, un forfait équivalent à 30% de la facture sera retenu.
- Moins de 5 jours ouvrables avant le début du stage, la totalité de la facture (soit 100% de la formation) sera facturée.

UNAcadémie se réserve la possibilité d'annuler une formation, avec un délai de prévenance d'au moins 7 jours avant la date fixée, si le nombre d'inscriptions est jugé insuffisant.

Par ailleurs, UNAcadémie se réserve le droit d'annuler ou d'ajourner une session de formation, en cas de force majeure, tel que visé à l'article 1218 du Code civil, sans que sa responsabilité soit engagée. Sont considérés comme ayant un caractère de force majeure à titre non limitatif : une crise sanitaire, l'absence du formateur intervenant. UNAcadémie veillera à obtenir un justificatif d'absence de la part du formateur. Le client devra fournir le numéro de téléphone d'astreinte afin que UNAcadémie le prévienne au plus tôt.

Annulation pour manque de stagiaires : UNAcadémie ne peut maintenir la réalisation de session de formation lorsque l'effectif du groupe est inférieur à 4 personnes (sauf pour la formation « Module Intégration Soignant ». La session sera alors annulée.

## Loi applicable

Les conditions générales de vente et tous les rapports entre UNAcadémie et ses clients relèvent de la loi française.

Date d'actualisation du catalogue : 15/04/2026



**SIRET 790 016 901 00015**

**Code APE 8559A**

**Déclaration d'activité 23 76 04 988 76**

**Préfecture Région Normandie**